



Proje numarası: 2021-1-ES01-KA220-SCH-00027905

KULLANICI REHBERİ E-PLATFORM

E-Özellikle Sanat-Engelli Okullar ve Aileler İçin E-eğitim Platformu ve Uygulamaları (sanat-engelli)



Co-funded by
the European Union

GİRİŞ

E-PLATFORMDA NELER YAPABİLİRSİNİZ?

GERİBİLDİRİM SAĞLAMAK



Co-funded by
the European Union

Proje numarası: 2021-1-ES01-KA220-SCH-00027905

GİRİŞ

Arts-abled Projesi PR'larına gösterdiğiniz ilgi için teşekkür ederiz! Bu kılavuzda, e-platformda sunulan hizmetler hakkında talimatlar ve bilgiler bulacaksınız.

Sanat engelli projesi iki ana araç geliştiriyor: e-platform ve aileler için siber topluluk:

e-platform: engelli çocuklarla çalışmak için sanat ve istihdam edilebilirlik üzerine etkinlikler içerir. Kendi aktivitelerinizi yükleyip paylaşabilir ve bu aktivitelerle ilgili bazı videolar izleyebilirsiniz.

Siber topluluk: Bakıcı veya aile olarak Türkiye, İspanya ve/veya İtalya'dan diğer bakıcılar ve ailelerle etkileşim kurma şansına sahip olacaksınız.

arts-abled, Okul Eğitimi alanında bir İşbirliği Ortaklığı olan Avrupa Birliği tarafından ortaklaşa finanse edilen bir Erasmus+ Projesidir (2021-1-ES01-KA220-SCH-00027905).



E-PLATFORMDA NELER YAPABİLİRSİNİZ?

Bu platform, sınıftaki bir soruna yanıt olarak oluşturuldu: farklı türde engelleri olan öğrencilerle sınıfta çalışmak için etkinliklerin eksikliği ve dağılımı.

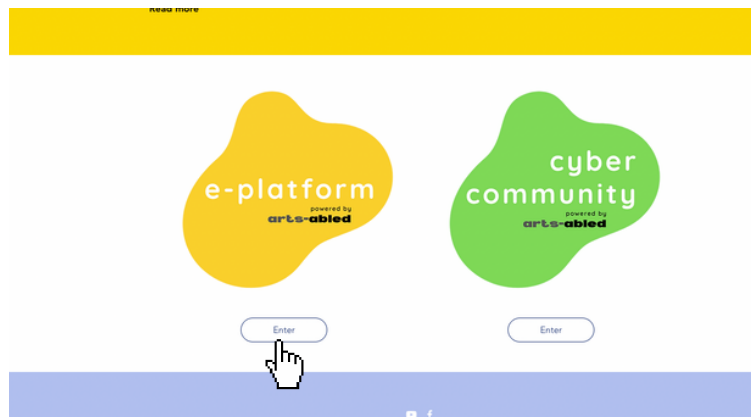
Bu şekilde, bu projenin ortaklığı, öğretmenlerin engelli öğrencilerle sanat yoluyla çalışmasına yardımcı olan 16 uygulamanın ve okul eğitimi öğrencilerinin istihdam edilebilirliğine odaklanan temel yeterlilikler üzerinde çalışmaya odaklanan 16 uygulamanın geliştirilmesi üzerinde çalışmıştır.

Tüm bu uygulamaları etkileşim halinde görebilecek, indirebilecek ve bu etkinliklerin derinliklerine incek farklı videolar izleyebileceksiniz. Üstelik... Kendi uygulamalarınızı yükleyerek herkesin faydalanmasını sağlayabileceksiniz! (önce kendi hesabınızı oluşturarak).

Kısaca:

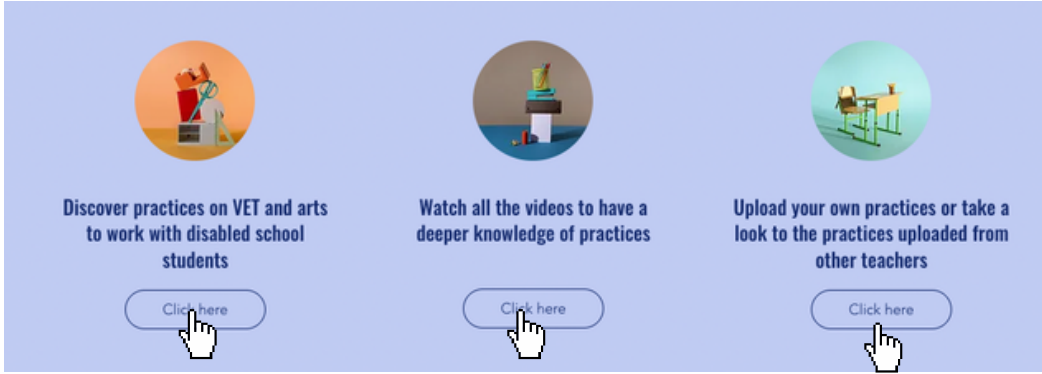
Engelli okul öğrencileriyle çalışmak için mesleki eğitim ve sanat uygulamalarını keşfedin
Uygulamalar hakkında daha derin bilgi sahibi olmak için tüm videoları izleyin
Kendi uygulamalarınızı yükleyin veya diğer öğretmenlerin yüklediği uygulamalara göz atın

Sunulan tüm bu hizmetleri nasıl deneyeceğinizi bu kılavuzda size açıklayacağız. E-platforma girmek için şu bağlantıya tıklamanız yeterli: <https://www.artsabledplatform.com/>. Ardından, e-platforma gidin:

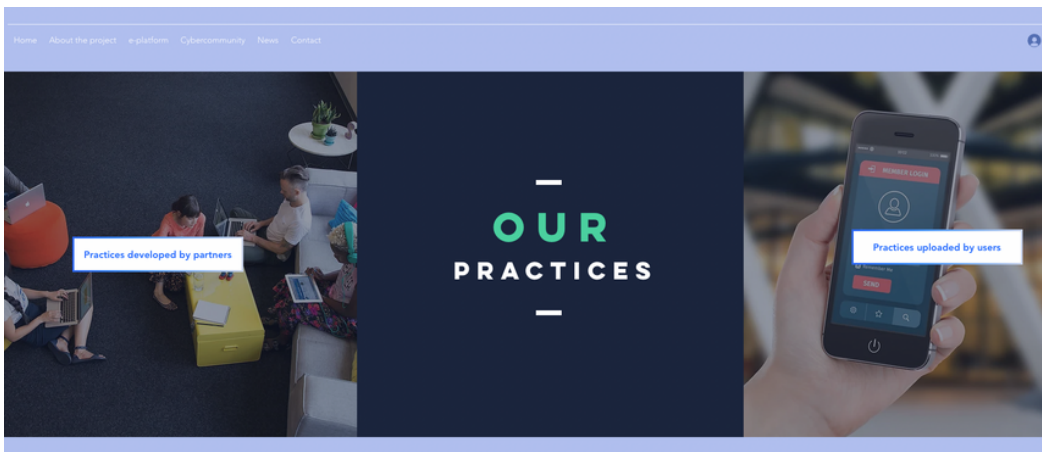


Co-funded by
the European Union

E-platformun içinde, sayfanın alt kısmında üç ana işlevi göreceksiniz. Erişmek için her hizmetin arkasındaki düğmeye tıklamanız yeterli!



E-platformun üst kısmındaki şimdi başlat'a tıklarsanız, ortaklar tarafından geliştirilen veya diğer kullanıcılar tarafından bir kez yüklenen uygulamalara doğrudan erişebilirsiniz:



Co-funded by
the European Union

SANAT VE VET/İSTİHDAM EDİLEBİLİRLİK KONUSUNDA ORTAKLIK İLE GELİŞTİRİLEN UYGULAMALAR

Ortaklığımız, işlevsel çeşitlilik veya engelli (çoklu, psikososyal veya zihinsel) çocuklarla sanat ve mesleki eğitim/istihdam edilebilirlik üzerine çalışmak için 29 etkinlik geliştirdi. Menüde tüm konu ve engel türlerini keşfetmeniz yeterlidir ve uygulamaları İtalyanca, İngilizce, İspanyolca veya Türkçe olarak indirme olanağına sahip olacaksınız.

Choose the kind of disabilities of your students

You can select in this menu which kind of disabilities you want to work with

Intellectual disabilities practices on arts
Click here to see art practices to work with students with intellectual disabilities
[To the activities](#)

Psychosocial disabilities practices on arts
Click here to see art practices to work with students with psychosocial disabilities
[To the activities](#)

Multiple disabilities practices on arts
Click here to see art practices to work with students with multiple disabilities
[To the activities](#)

Intellectual disabilities practices on arts
Click here to see art practices to work with students with intellectual disabilities

Practice 2
An orchestra for Nature
Aim: Learning and application of knowledge

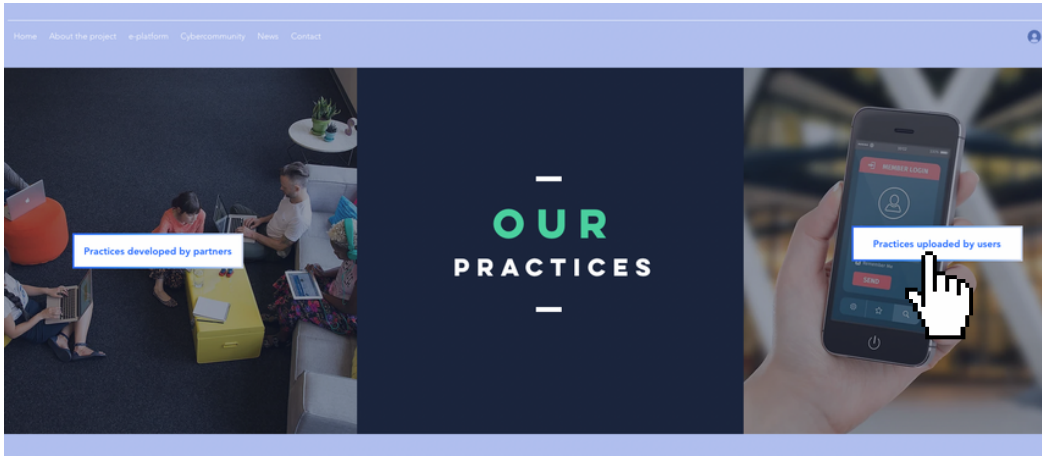
Download the practice in your language!

[IT](#) [ES](#) [TR](#) [UK](#)



KENDI UYGULAMALARINIZI YÜKLEYİN VEYA DİĞER KULLANICILAR TARAFINDAN BİR KEZ YÜKLENENLERE BİR GÖZ ATIN

"Ortaklıkla geliştirilen uygulamalara" tıklamak yerine, kullanıcılar tarafından geliştirilen uygulamalara göz atma olanağına sahipsiniz:



Kendi uygulamalarınızı yüklemek için sonraki adımları ve yönergeleri izleyin:

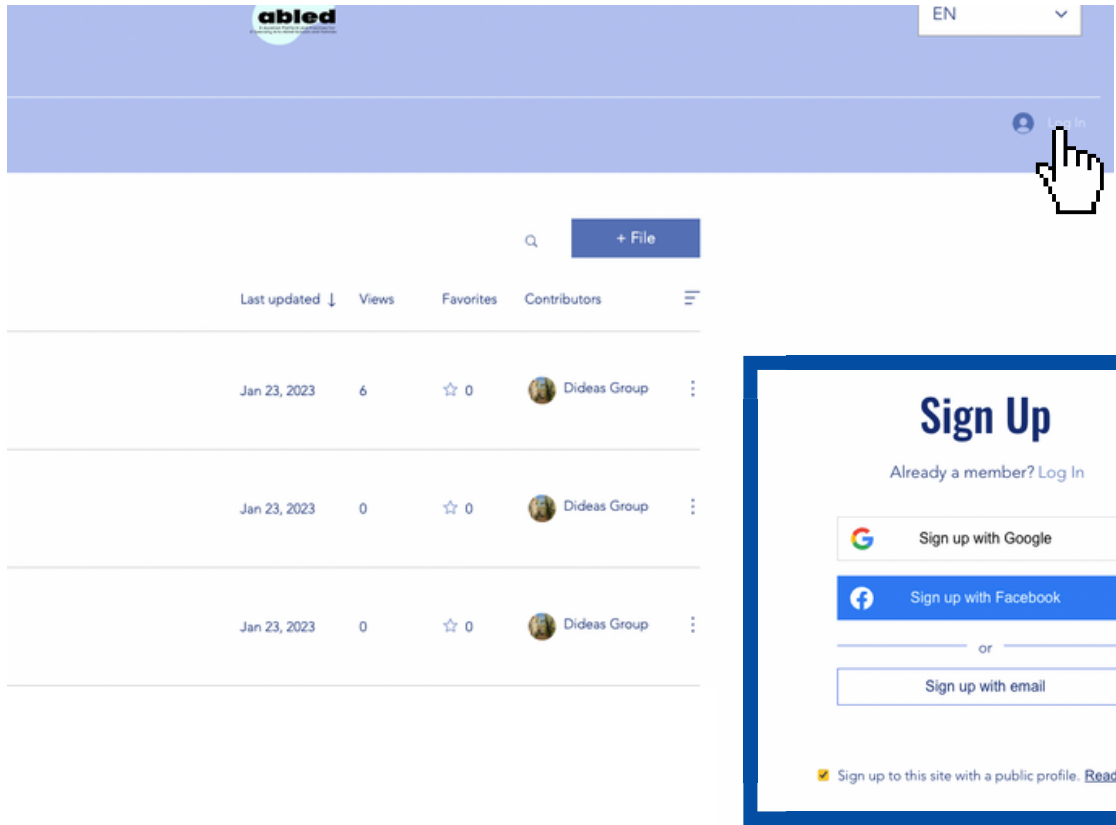
- 1**
Create your account
You can create your account and start interacting with the community!
- 2**
Use our template
In order to make practices and activities as uniform as possible, use the template (optional) that you can download just by doing click in this button:
[Download template \(english\)](#)
[Download template \(spanish\)](#)
[Download template \(italian\)](#)
[Download template \(turkish\)](#)
- 3**
Be relevant and respectful
Choose the folder of the language of your activity and consider, while writing and developing it, to be respectful by using inclusive language and to be relevant, choosing activities that are helpful and tailored to different kind of special abilities or disabilities

Uygulamalarınızı oluşturmak için kendi kendine doldurulabilen bir şablonu buradan indirebilirsiniz.



Co-funded by
the European Union

Her şeyden önce, aktivite yükleme imkanına sahip olmak için bir hesap oluşturmanız gerekir. 2 dakikadan az sürecek!:

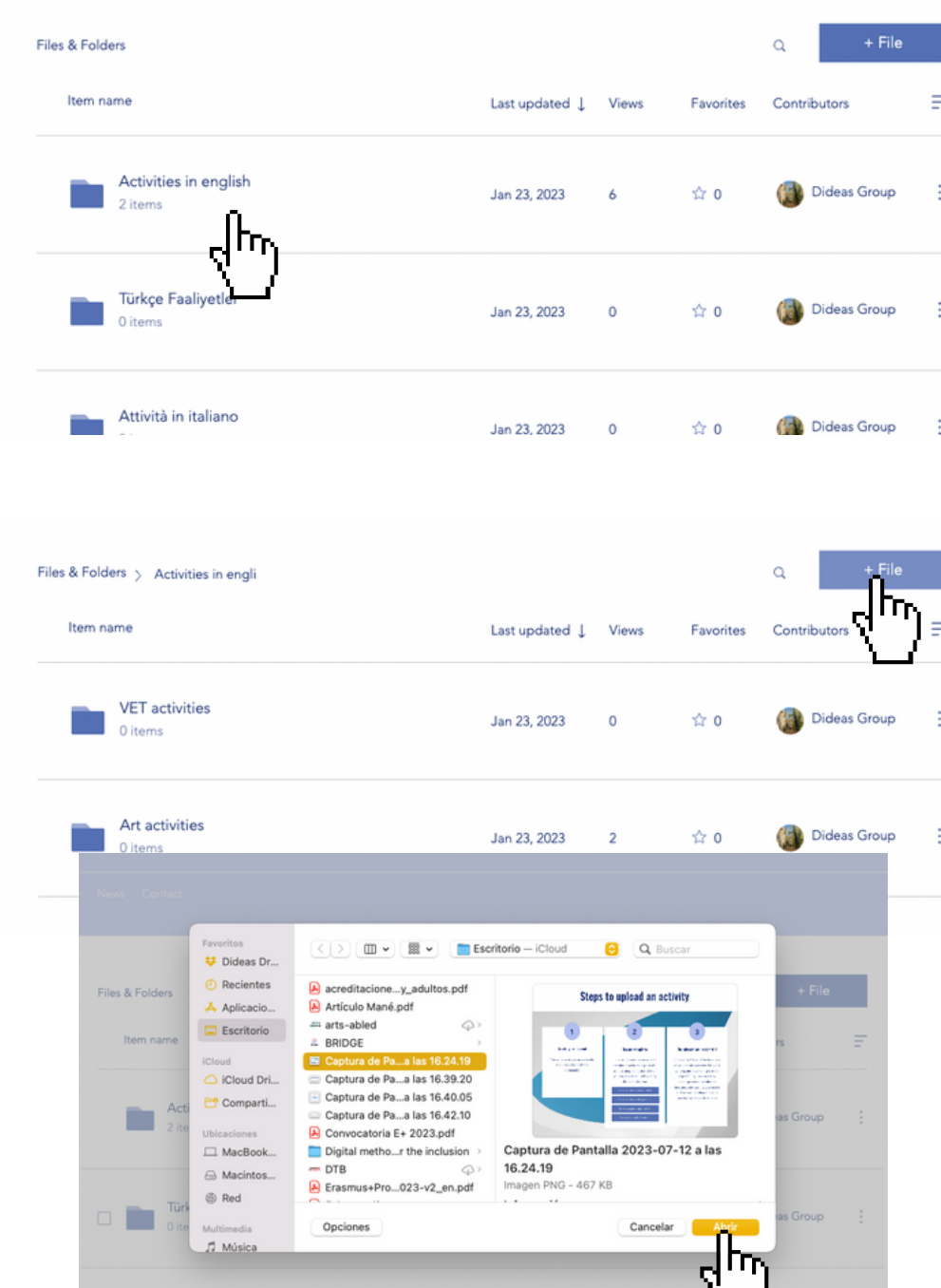


The image shows a screenshot of the artsabled website. The top navigation bar is blue with the 'artsabled' logo on the left and a language dropdown menu set to 'EN' on the right. A hand cursor is pointing to a 'Log In' button in the top right corner. Below the navigation bar, there is a search bar with a magnifying glass icon and a '+ File' button. A table with columns for 'Last updated', 'Views', 'Favorites', and 'Contributors' is visible. The table contains three rows of data, all from 'Dideas Group' and dated 'Jan 23, 2023'. A 'Sign Up' modal is overlaid on the right side of the page. The modal has a blue border and contains the following text: 'Sign Up', 'Already a member? Log In', 'Sign up with Google', 'Sign up with Facebook', 'or', 'Sign up with email', and a checkbox for 'Sign up to this site with a public profile. Read more'.

Last updated ↓	Views	Favorites	Contributors
Jan 23, 2023	6	☆ 0	Dideas Group
Jan 23, 2023	0	☆ 0	Dideas Group
Jan 23, 2023	0	☆ 0	Dideas Group



Ardından, pratiği oluşturduğunuz dilin klasörüne, ardından alana (sanat veya VET/istihdam edilebilirlik) gidin ve faaliyet dosyasını yüklemek için "+Dosya"ya tıklayın. Bölümdeki 2. kılavuzda bulunan kendi kendine doldurulabilir şablonu kullanabilirsiniz:



UYGULAMALARLA ILGILI VIDEOLARI IZLEYIN

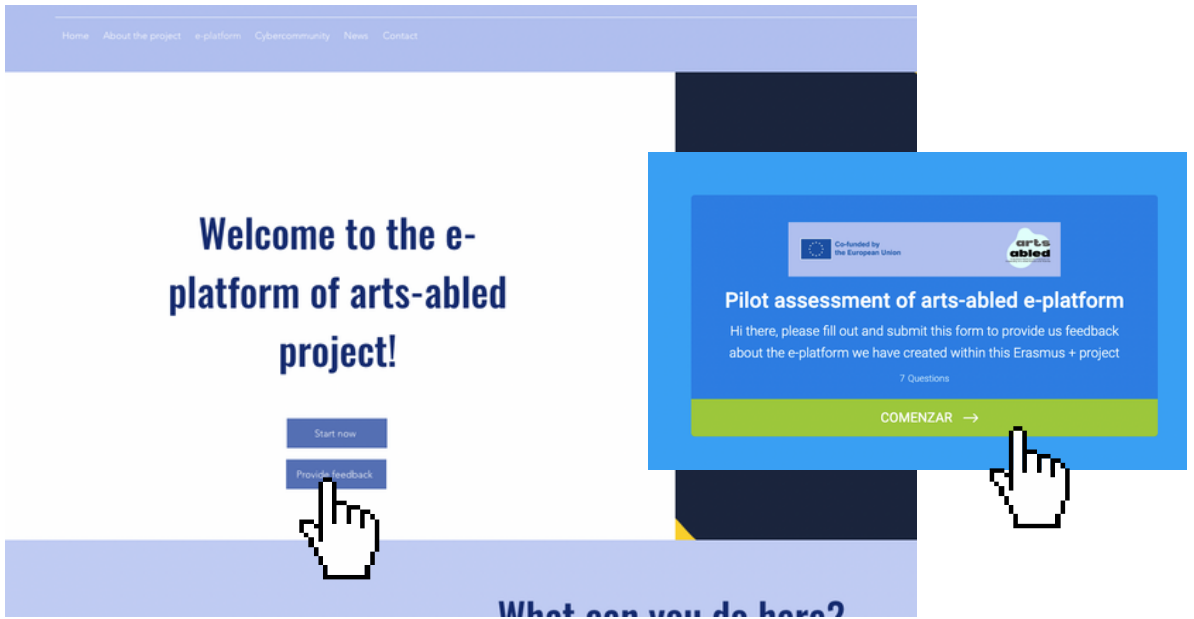
E-platformda sahip olduğunuz son işlev, uygulamalar hakkında geliştirilen videolar ortaklığına göz atmaktır. Bu bağlantıyı takip etmeniz yeterli:

https://www.youtube.com/playlist?list=PLYJEahvvDfPxF9DZP_lHf-8peVc2EDRMt



GERIBILDİRİM SAĞLAMAK

Vaktiniz varsa, e-platformun ana bölümünde bize e-platform hakkında geri bildirimde bulunun!:



**arts
abled**

E-ducation Platform and Practices For
E-Specially Arts-Abled Schools and Families



Co-funded by
the European Union

Proje numarası: 2021-1-ES01-KA220-SCH-
00027905