



Numero progetto: 2021-1-ES01-KA220-SCH-00027905

GUIDA UTENTE PIATTAFORMA ELETTRONICA

Piattaforma e pratiche di e-ducation per le scuole e le famiglie
con abilità artistiche speciali (abilitate per le arti)



Co-funded by
the European Union

INTRODUZIONE

COSA PUOI FARE NELLA PIATTAFORMA E?

FORNIRE UN FEEDBACK



Co-funded by
the European Union

Numero progetto: 2021-1-ES01-KA220-SCH-00027905

INTRODUZIONE

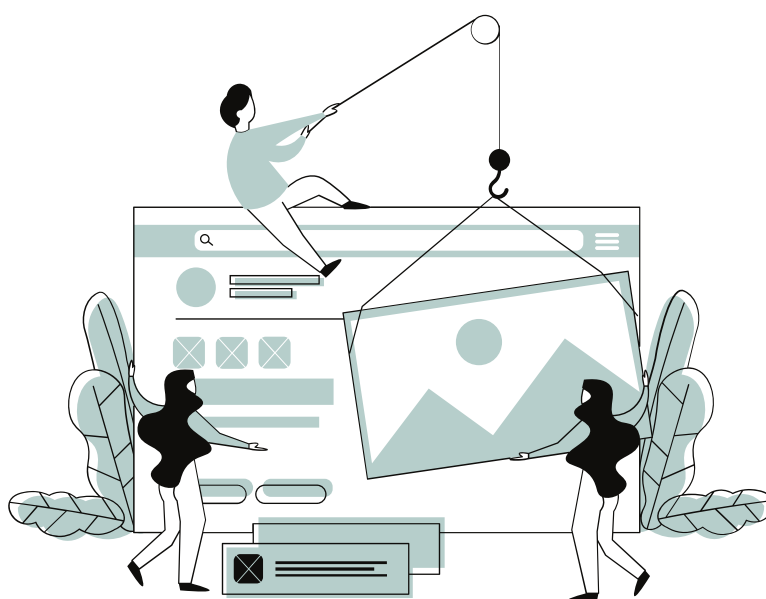
Grazie per il tuo interesse per le PR di Arts-abled Project! In questa guida manuale troverai istruzioni e informazioni sui servizi offerti nella piattaforma elettronica.

Il progetto arts-abled sta sviluppando due strumenti principali: la piattaforma elettronica e la cybercommunity per le famiglie:

e-platform: contiene attività sulle arti e sull'occupabilità per lavorare con bambini con disabilità. Puoi caricare e condividere le tue attività e guardare alcuni video su queste attività.

Cybercommunity: avrai la possibilità come caregiver o famiglia di interagire con altri caregiver e famiglie provenienti da Turchia, Spagna e/o Italia.

arts-abled è un progetto Erasmus+ co-finanziato dall'Unione Europea, un partenariato di cooperazione nel campo dell'istruzione scolastica (2021-1-ES01-KA220-SCH-00027905).



COSA PUOI FARE NELLA PIATTAFORMA E?

Questa piattaforma è stata creata in risposta a un problema in classe: la mancanza e la dispersione delle attività per lavorare in classe con studenti con diversi tipi di disabilità.

In questo modo, la partnership di questo progetto ha lavorato allo sviluppo di 16 pratiche che aiutano gli insegnanti a lavorare con studenti con disabilità attraverso l'arte, e altre 16 focalizzate sul lavoro sulle competenze chiave incentrate sull'occupabilità degli studenti dell'istruzione scolastica.

Potrai interagire e vedere tutte queste pratiche, scaricarle e guardare diversi video che approfondiranno queste attività. Inoltre... potrai caricare le tue pratiche in modo che tutti possano beneficiarne! (creando prima il tuo account).

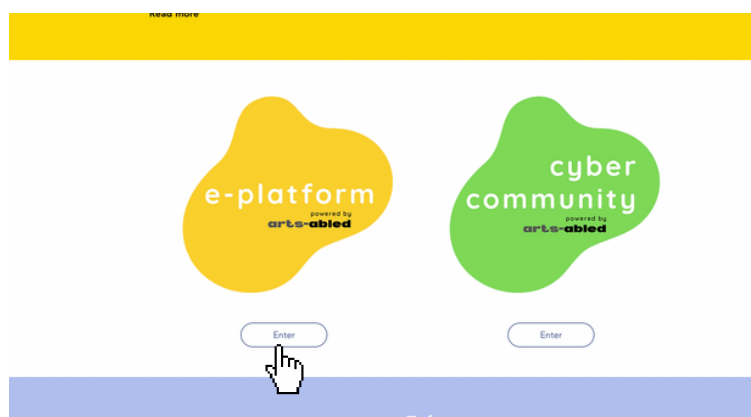
In breve:

Scopri le pratiche sull'IFP e le arti per lavorare con gli studenti delle scuole disabili

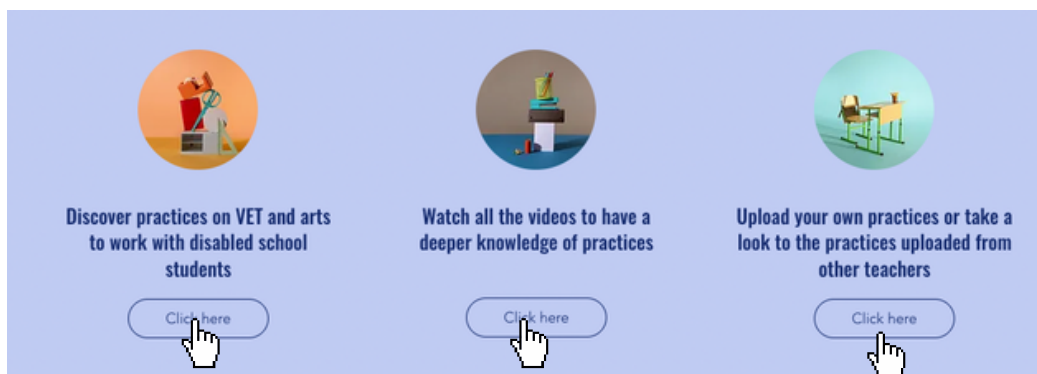
Guarda tutti i video per avere una conoscenza più approfondita delle pratiche

Carica le tue pratiche o dai un'occhiata alle pratiche caricate da altri insegnanti

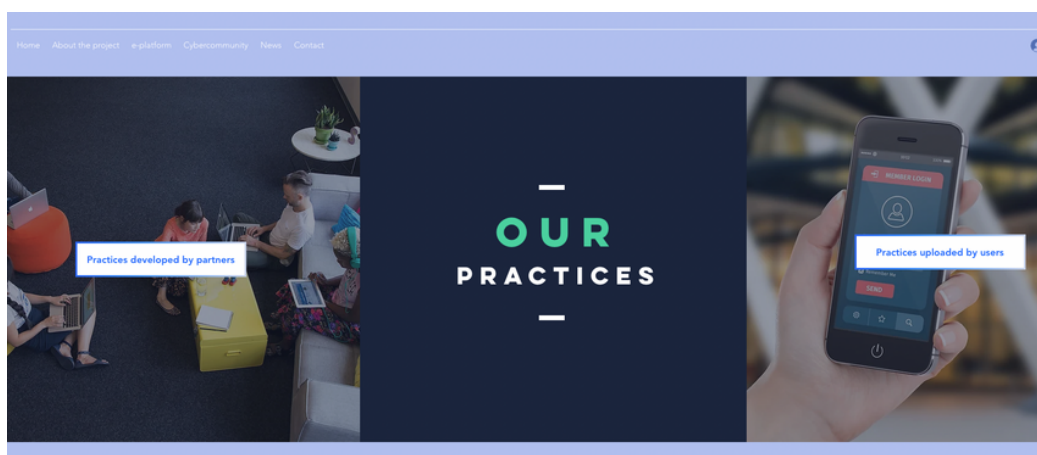
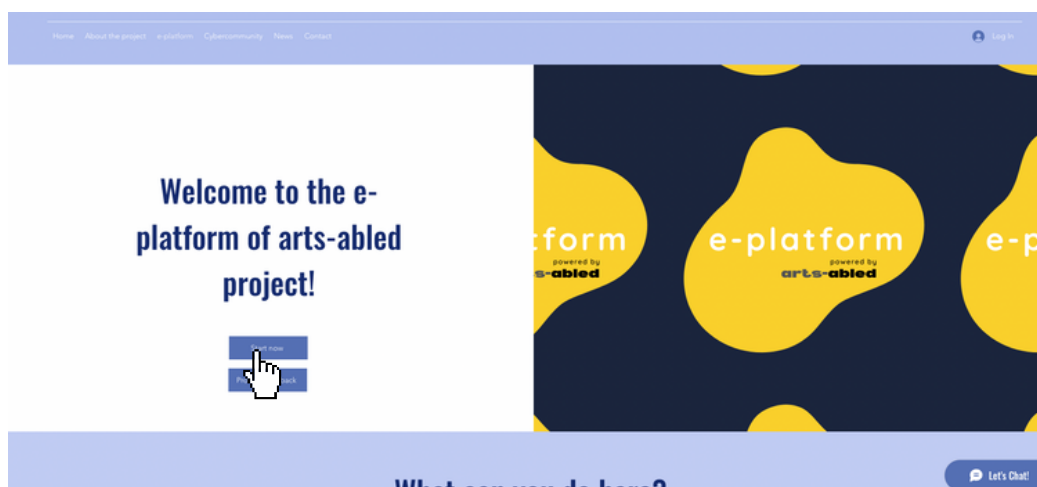
Ti spiegheremo in questa guida come provare tutti questi servizi offerti. Per entrare nella piattaforma elettronica basta cliccare su questo link: <https://www.artsabledplatform.com/>. Quindi, vai alla piattaforma elettronica:



All'interno della piattaforma elettronica, vedrai in fondo alla pagina le tre funzionalità principali. Basta cliccare sul pulsante dietro ogni servizio per accedervi!



Se clicchi su inizia ora nella parte superiore della piattaforma elettronica, avrai accesso diretto alle pratiche sviluppate dai partner o una volta caricate da altri utenti:



Co-funded by
the European Union

PRATICHE SVILUPPATE DAL PARTENARIATO SU ARTI E VET/OCCUPABILITA'

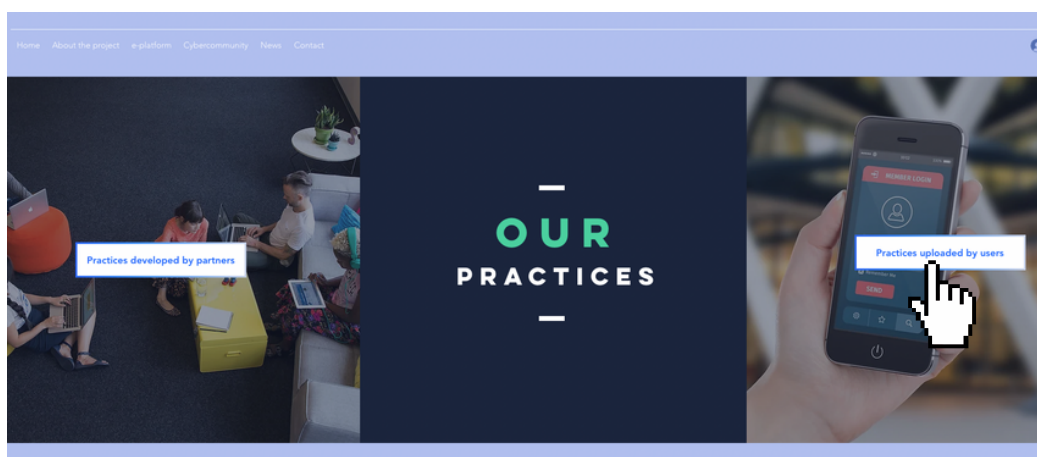
La nostra partnership ha sviluppato 29 attività per lavorare sulle arti e l'IFP/occupabilità con bambini con diversità funzionale o disabilità (multiple, psicosociali o intellettuali). Basta esplorare attraverso il menù tutti gli argomenti e le tipologie di disabilità, e avrai la possibilità di scaricare le pratiche in italiano, inglese, spagnolo o turco.

The screenshot shows a website interface. At the top, a dark blue header contains the text "Choose the kind of disabilities of your students" and a smaller line "You can select in this menu which kind of disabilities you want to work with". Below this are three yellow buttons: "Intellectual disabilities practices on arts", "Psychosocial disabilities practices on arts", and "Multiple disabilities practices on arts". Each button has a "To the activities" link. A mouse cursor is clicking on the "Multiple disabilities practices on arts" button. To the right, a light blue sidebar shows a partially visible "Intellectual disabilities practices on arts" button. Below the sidebar, a preview of "Practice 2: An orchestra for Nature" is shown, featuring a photo of a boy playing a keyboard. Below the photo, it says "Practice 2", "An orchestra for Nature", and "Aim: Learning and application of knowledge". At the bottom of the preview, it says "Download the practice in your language!" and shows four flags: Spain, Italy, Turkey, and the UK. A mouse cursor is clicking on the Italian flag.



CARICA LE TUE PRATICHE O DAI UN'OCCHIATA A QUELLE CARICATE DA ALTRI UTENTI

Invece di cliccare su "pratiche sviluppate dalla partnership", hai la possibilità di dare un'occhiata alle pratiche sviluppate dagli utenti:



Segui i passaggi e le linee guida successivi per caricare le tue pratiche:

- 1**
Create your account
You can create your account and start interacting with the community!
- 2**
Use our template
In order to make practices and activities as uniform as possible, use the template (optional) that you can download just by doing click in this button:
[Download template \(english\)](#)
[Download template \(spanish\)](#)
[Download template \(italian\)](#)
[Download template \(turkish\)](#)
- 3**
Be relevant and respectful
Choose the folder of the language of your activity and consider, while writing and developing it, to be respectful by using inclusive language and to be relevant, choosing activities that are helpful and tailored to different kind of special abilities or disabilities

Qui puoi scaricare un modello autocompilabile per produrre le tue pratiche



Co-funded by
the European Union

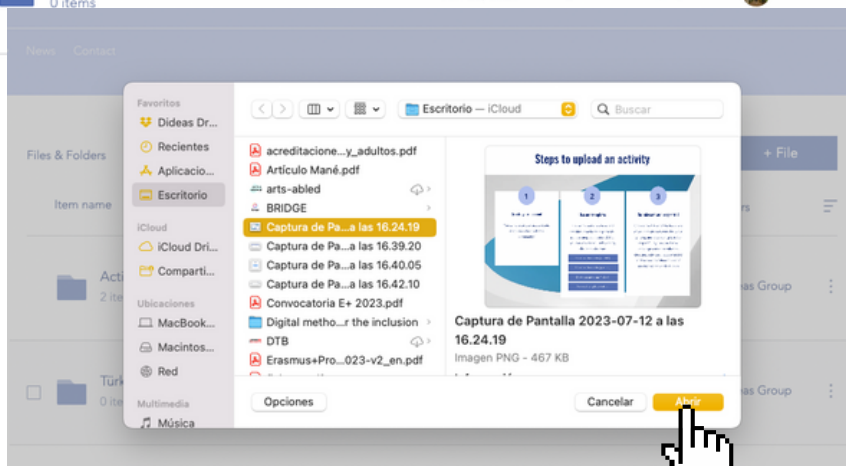
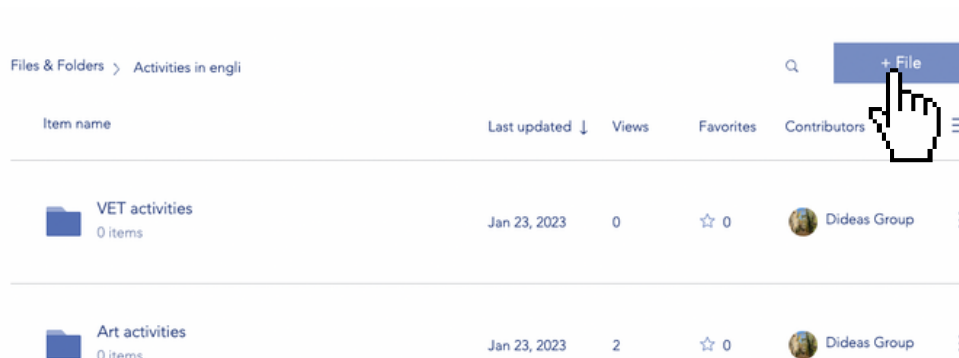
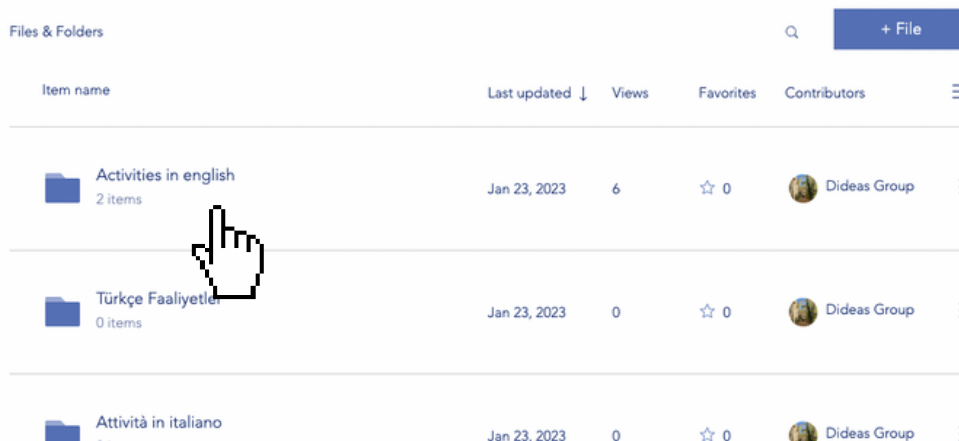
Prima di tutto, devi creare un account per avere la possibilità di caricare le attività. Ci vorranno meno di 2 minuti!:

The screenshot shows the top navigation bar of the artsabled website. The logo 'artsabled' is on the left, and the language 'EN' is on the right. A 'Log In' button with a user icon is visible. Below the navigation bar, there is a search bar with a magnifying glass icon and a '+ File' button. A table lists items with columns for 'Last updated', 'Views', 'Favorites', and 'Contributors'. The table contains three rows, all from 'Dideas Group'. A 'Sign Up' modal window is overlaid on the right side of the page. The modal has a blue border and contains the following text and buttons:

- Sign Up**
- Already a member? [Log In](#)
-
-
- or
-
- Sign up to this site with a public profile. [Read more](#)



Quindi, vai alla cartella della lingua in cui hai prodotto la pratica, quindi al campo (arti o IFP/occupabilità) e fai clic su "+File" per caricare un file dell'attività. Puoi utilizzare il modello autocompilabile disponibile nella 2a linea guida nella sezione:



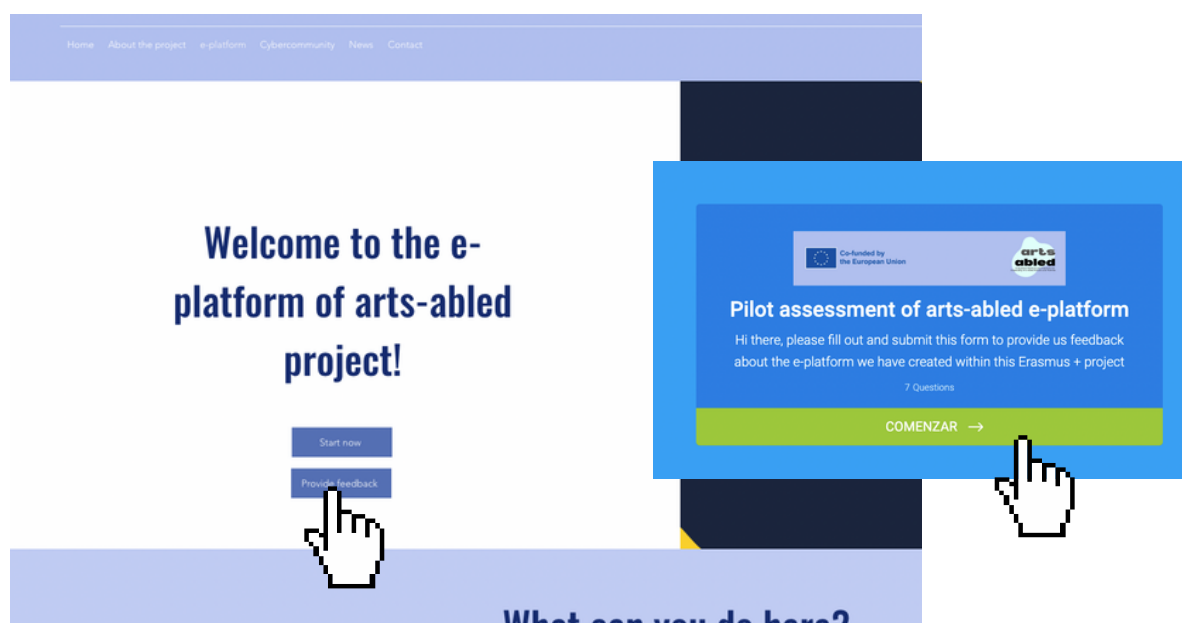
GUARDA I VIDEO SULLE PRATICHE

L'ultima funzionalità che hai sulla piattaforma elettronica è dare un'occhiata alla partnership video sviluppata sulle pratiche. Devi solo seguire questo link:
https://www.youtube.com/playlist?list=PLYJEahwvDfPx9DZP_IHf-8peVc2EDRMt



FORNIRE UN FEEDBACK

Se hai un momento, fornisci un feedback sulla piattaforma elettronica nella sezione principale della piattaforma elettronica!:



**arts
abled**

E-ducation Platform and Practices For
E-Specially Arts-Abled Schools and Families



Co-funded by
the European Union

Numero progetto: 2021-1-ES01-KA220-SCH-00027905