



Número de proyecto: 2021-1-ES01-KA220-SCH-00027905

# GUÍA DEL USUARIO PLATAFORMA ELECTRÓNICA

Plataforma y prácticas de educación electrónica para  
escuelas y familias con capacidades especiales para las artes  
(artes)



Co-funded by  
the European Union

## **INTRODUCCIÓN**

**¿QUÉ PUEDES HACER EN LA PLATAFORMA ELECTRÓNICA?**

**SUMINISTRE REALIMENTACIÓN**



Co-funded by  
the European Union

*Número de proyecto: 2021-1-ES01-KA220-SCH-00027905*

## INTRODUCCIÓN

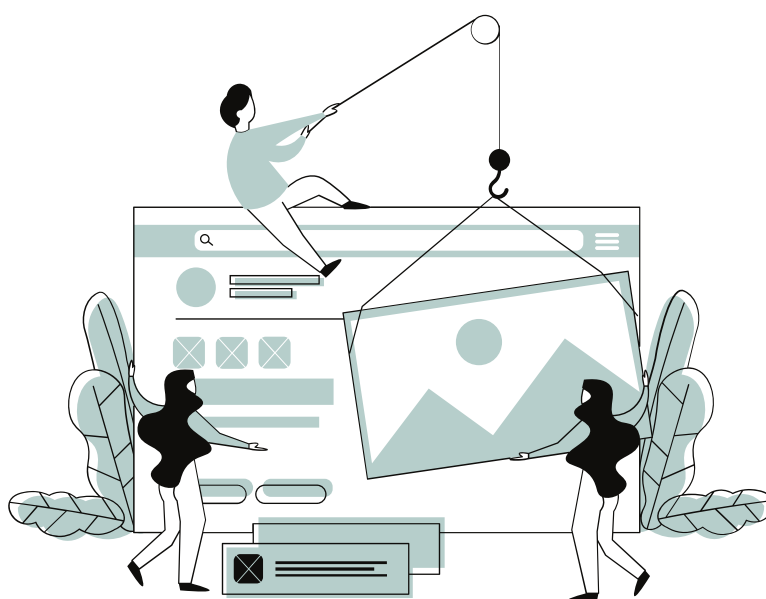
¡Gracias por su interés en el proyecto PRs of arts-abled! En esta guía manual vas a encontrar instrucciones e información sobre los servicios que se ofrecen en la plataforma electrónica.

El proyecto arts-abled está desarrollando dos herramientas principales: la plataforma electrónica y la cibercomunidad para familias:

e-plataforma: contiene actividades sobre artes y empleabilidad para trabajar con niños con discapacidad. Puede cargar y compartir sus propias actividades y ver algunos videos sobre estas actividades.

Cibercomunidad: tendrás la oportunidad como cuidador o familiar de interactuar con otros cuidadores y familias de Turquía, España y/o Italia.

arts-abled es un Proyecto Erasmus+ cofinanciado por la Unión Europea, una Asociación de Cooperación en el campo de la Educación Escolar (2021-1-ES01-KA220-SCH-00027905).



## ¿QUÉ PUEDES HACER EN LA PLATAFORMA ELECTRÓNICA?

Esta plataforma fue creada como respuesta a un problema en el aula: la falta y dispersión de actividades para trabajar en el aula con alumnos con diferentes tipos de discapacidad.

De esta forma, la alianza de este proyecto ha trabajado en el desarrollo de 16 prácticas que ayudan al profesorado a trabajar con alumnos con discapacidad a través del arte, y otras 16 enfocadas a trabajar competencias clave enfocadas a la empleabilidad del alumnado de educación escolar.

Podrás interactuar y ver todas estas prácticas, descargarlas y ver diferentes videos que profundizarán en estas actividades. Además... ¡podrás subir tus propias prácticas para que todos puedan beneficiarse de ellas! (creando primero su propia cuenta).

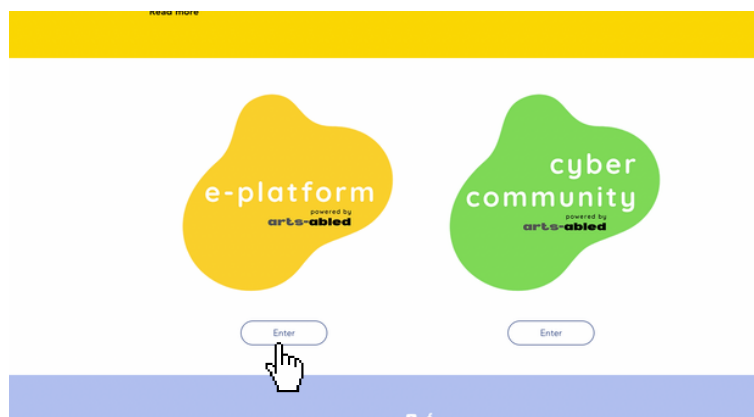
En breve:

Descubre prácticas sobre FP y artes para trabajar con escolares con discapacidad

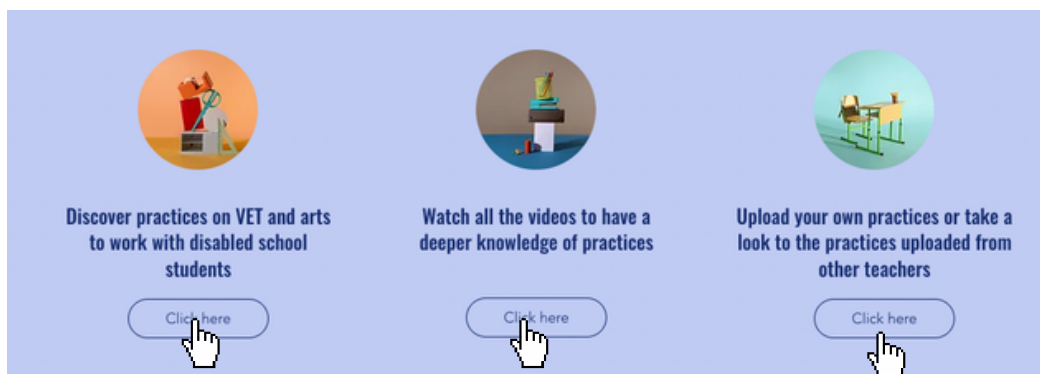
Mira todos los videos para tener un conocimiento más profundo de las prácticas

Sube tus propias prácticas o echa un vistazo a las prácticas subidas de otros profesores

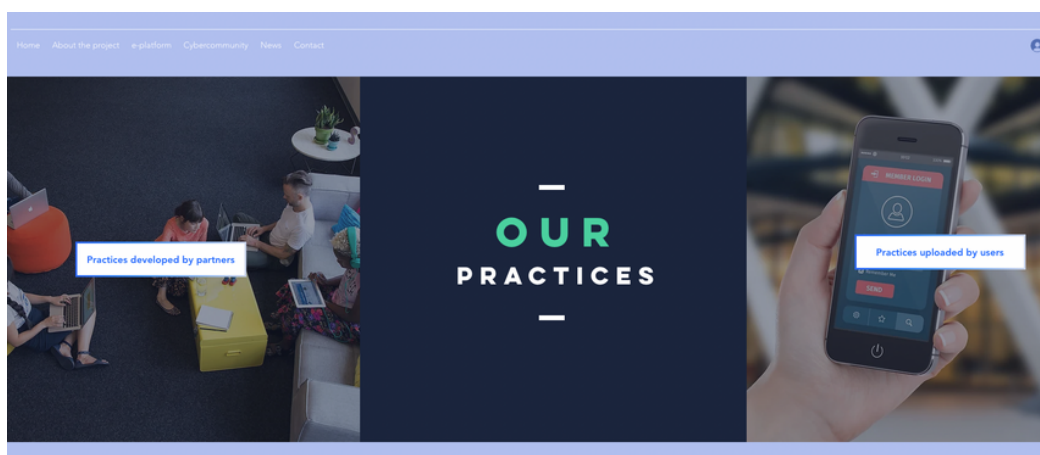
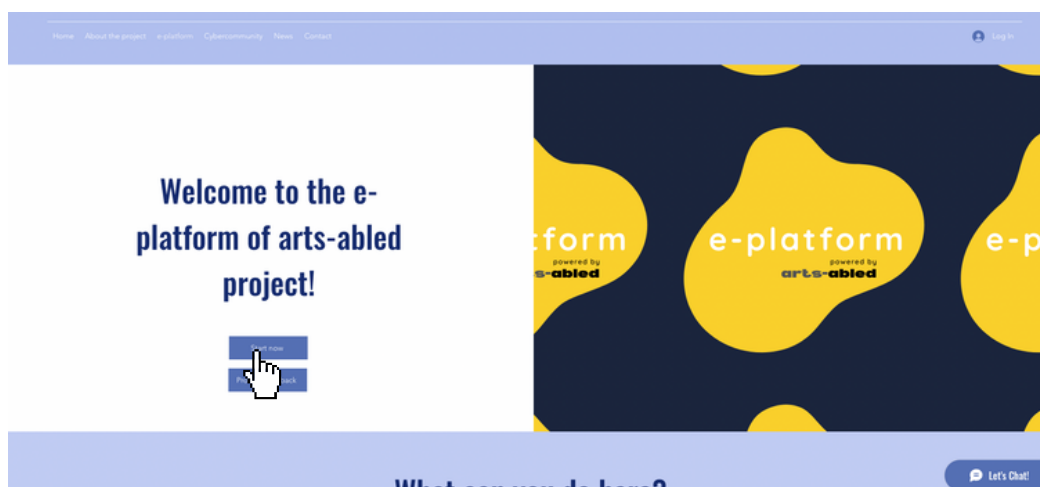
Le explicaremos en esta guía cómo probar todos estos servicios ofrecidos. Para ingresar a la plataforma electrónica, simplemente haga clic en este enlace: <https://www.artsabledplatform.com/>. Luego, vaya a la plataforma electrónica:



Dentro de la plataforma electrónica, verá en la parte inferior de la página las tres funcionalidades principales. ¡Simplemente haga clic en el botón detrás de cada servicio para acceder a él!



Si hace clic en comenzar ahora en la parte superior de la plataforma electrónica, tendrá acceso directo a las prácticas desarrolladas por los socios o cargadas una vez por otros usuarios:



Co-funded by  
the European Union

## PRÁCTICAS DESARROLLADAS POR PARTNERSHIP ON ARTS Y VET/EMPLEABILIDAD

Nuestra asociación ha desarrollado 29 actividades para trabajar las artes y la FP/empleabilidad con niños con diversidad funcional o discapacidad (múltiple, psicosocial o intelectual). Simplemente explore a través del menú todos los temas y tipos de discapacidades, y tendrá la posibilidad de descargar las prácticas en italiano, inglés, español o turco.

The screenshot shows a website interface for selecting student disabilities. At the top, a dark blue header contains the text "Choose the kind of disabilities of your students" and a smaller subtitle "You can select in this menu which kind of disabilities you want to work with". Below this are three yellow buttons with the following text:

- Intellectual disabilities practices on arts**  
Click here to see art practices to work with students with intellectual disabilities  
[To the activities](#)
- Psychosocial disabilities practices on arts**  
Click here to see art practices to work with students with psychosocial disabilities  
[To the activities](#)
- Multiple disabilities practices on arts**  
Click here to see art practices to work with students with multiple disabilities  
[To the activities](#)

A mouse cursor is shown clicking on the "To the activities" button for "Multiple disabilities practices on arts". To the right, a light blue sidebar contains a partially visible button labeled "Intelle". Below the sidebar, a preview of a practice card is shown. The card features a photo of a young boy playing a keyboard. The text on the card reads:

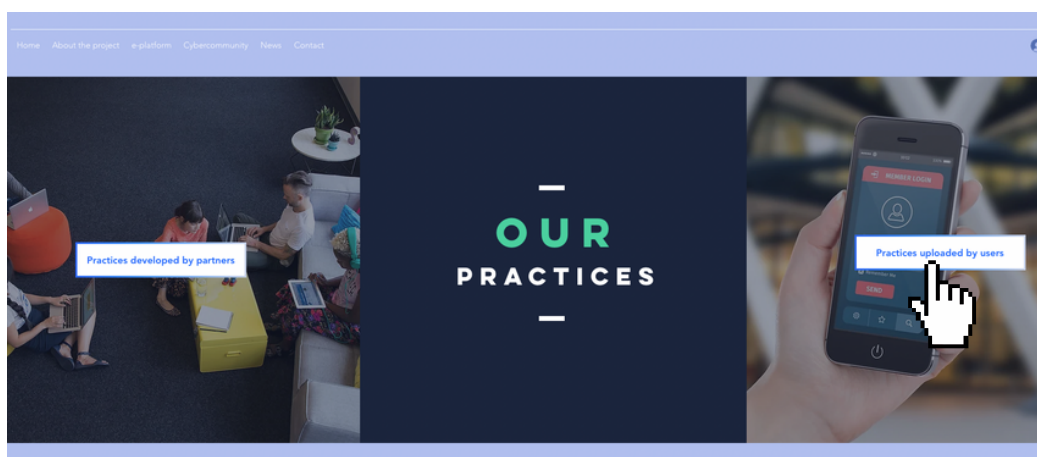
Practice 2  
**An orchestra for Nature**  
Aim: Learning and application of knowledge

Below the text, it says "Download the practice in your language!" and shows four circular icons representing the flags of Spain, Italy, Turkey, and the United Kingdom. A mouse cursor is shown clicking on the Spanish flag icon.



## SUBE TUS PROPIAS PRÁCTICAS O ECHA UN VISTAZO A LAS QUE HAN SUBIDO OTROS USUARIOS

En lugar de hacer clic en "prácticas desarrolladas por la asociación", tiene la posibilidad de consultar las prácticas desarrolladas por los usuarios:



Siga los siguientes pasos y pautas para cargar sus propias prácticas:

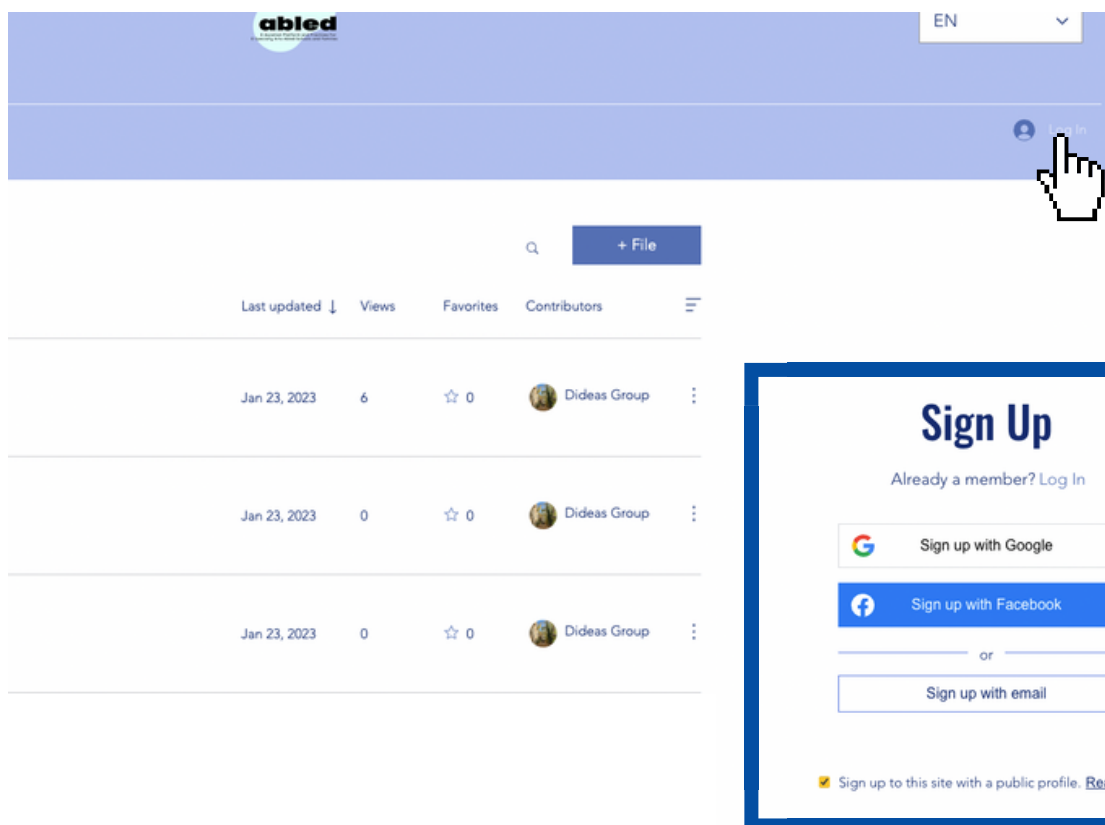
- 1**  
**Create your account**  
You can create your account and start interacting with the community!
- 2**  
**Use our template**  
In order to make practices and activities as uniform as possible, use the template (optional) that you can download just by doing click in this button:  
  - Download template (english)
  - Download template (spanish)
  - Download template (italian)
  - Download template (turkish)
- 3**  
**Be relevant and respectful**  
Choose the folder of the language of your activity and consider, while writing and developing it, to be respectful by using inclusive language and to be relevant, choosing activities that are helpful and tailored to different kind of special abilities or disabilities

Aquí puede descargar una plantilla autocompletable para producir sus prácticas



Co-funded by  
the European Union

En primer lugar, debe crear una cuenta para tener la posibilidad de cargar actividades. ¡Te llevará menos de 2 min!:



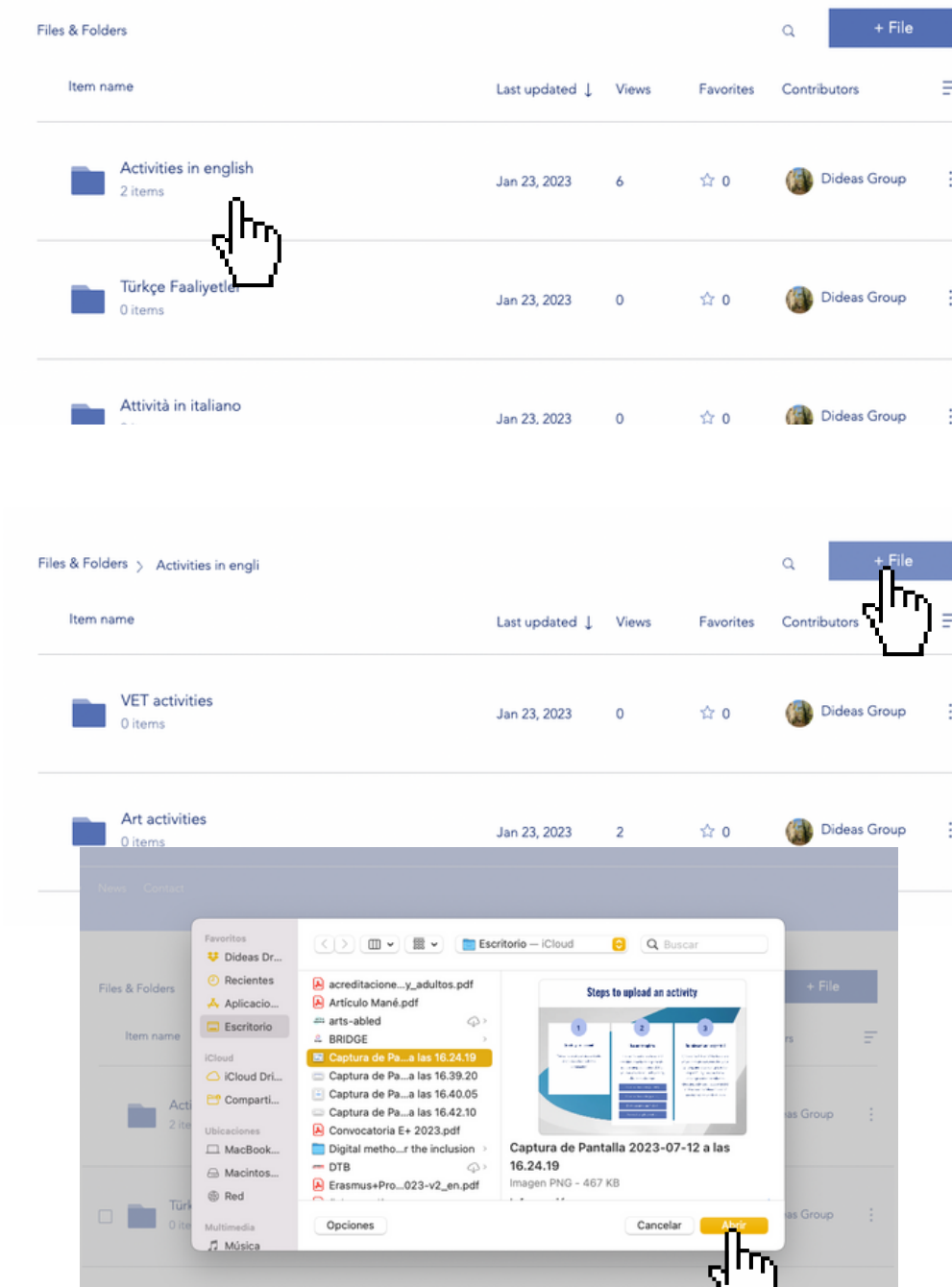
The image shows a screenshot of the artsabled website. At the top, there is a navigation bar with the 'artsabled' logo on the left and a language dropdown menu set to 'EN' on the right. A hand cursor is pointing to a 'Log In' button in the top right corner. Below the navigation bar, there is a search bar with a magnifying glass icon and a '+ File' button. Underneath, there is a table with columns for 'Last updated', 'Views', 'Favorites', and 'Contributors'. The table contains three rows of data, all from 'Dideas Group' and dated 'Jan 23, 2023'. To the right of the table, a 'Sign Up' modal is displayed, which includes options to sign up with Google, Facebook, or email. A checkbox at the bottom of the modal is checked, indicating that the user is signing up with a public profile.

Last updated ↓	Views	Favorites	Contributors
Jan 23, 2023	6	☆ 0	Dideas Group
Jan 23, 2023	0	☆ 0	Dideas Group
Jan 23, 2023	0	☆ 0	Dideas Group





A continuación, ve a la carpeta del idioma en el que has realizado la práctica, luego al campo (artes o FP/empleabilidad) y haz clic en "+Archivo" para subir el archivo de la actividad. Puede utilizar la plantilla autorellenable disponible en la 2ª directriz de la sección:



## MIRA LOS VIDEOS SOBRE LAS PRÁCTICAS.

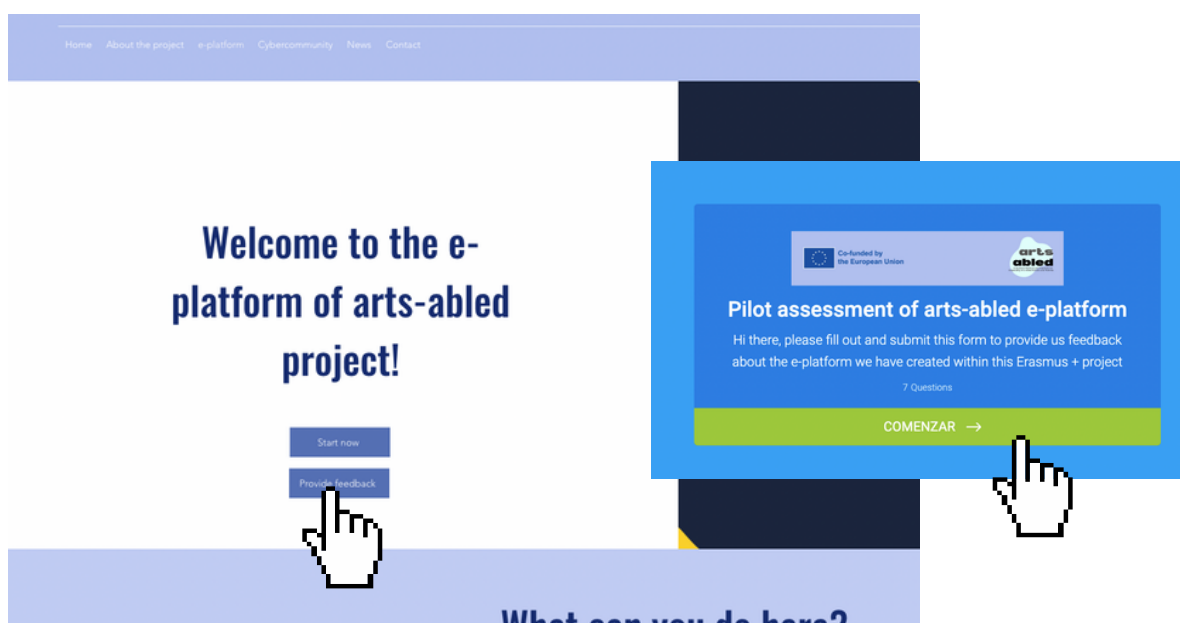
La última funcionalidad que tiene en la plataforma electrónica es echar un vistazo a los videos desarrollados por la asociación sobre las prácticas. Solo tienes que seguir este enlace:

[https://www.youtube.com/playlist?list=PLYJEahwDfPx9DZP\\_IHf-8peVc2EDRMt](https://www.youtube.com/playlist?list=PLYJEahwDfPx9DZP_IHf-8peVc2EDRMt)



## SUMINISTRE REALIMENTACIÓN

Si tiene un momento, envíenos sus comentarios sobre la plataforma electrónica en la sección principal de la plataforma electrónica:



**arts  
abled**

E-ducation Platform and Practices For  
E-Specially Arts-Abled Schools and Families



Co-funded by  
the European Union

Número de proyecto: 2021-1-ES01-KA220-SCH-00027905